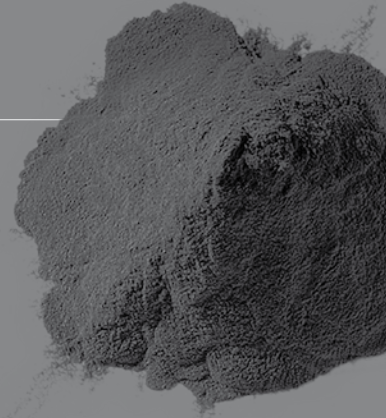
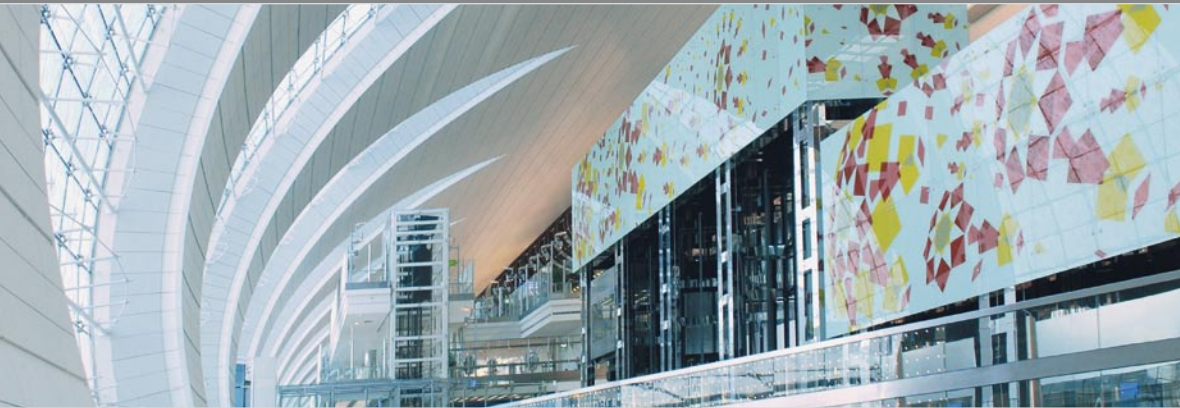


 Aéroport international de Dubaï  
**TERMINAL 3**



Avec son choix impressionnant de commerces, restaurants internationaux, cafés et surtout en raison de son architecture extraordinaire, le terminal 3 de Dubaï vaut déjà le voyage à lui seul.



KARL BUBENHOFER SA

# ✈️ Aéroport international de Dubaï – Terminal 3 Un chef-d'oeuvre d'architecture moderne

En très peu de temps, l'Aéroport international de Dubaï est devenu une plaque tournante renommée de l'aviation actuelle. Déjà plus de 27 % de tous les voyages en avion passent par lui.

Né en 1959, lorsque Cheikh Rashid bin Saeed al Maktoum donnait l'ordre de construire le premier aéroport, il est aujourd'hui devenu le principal point de communication au Moyen-Orient.

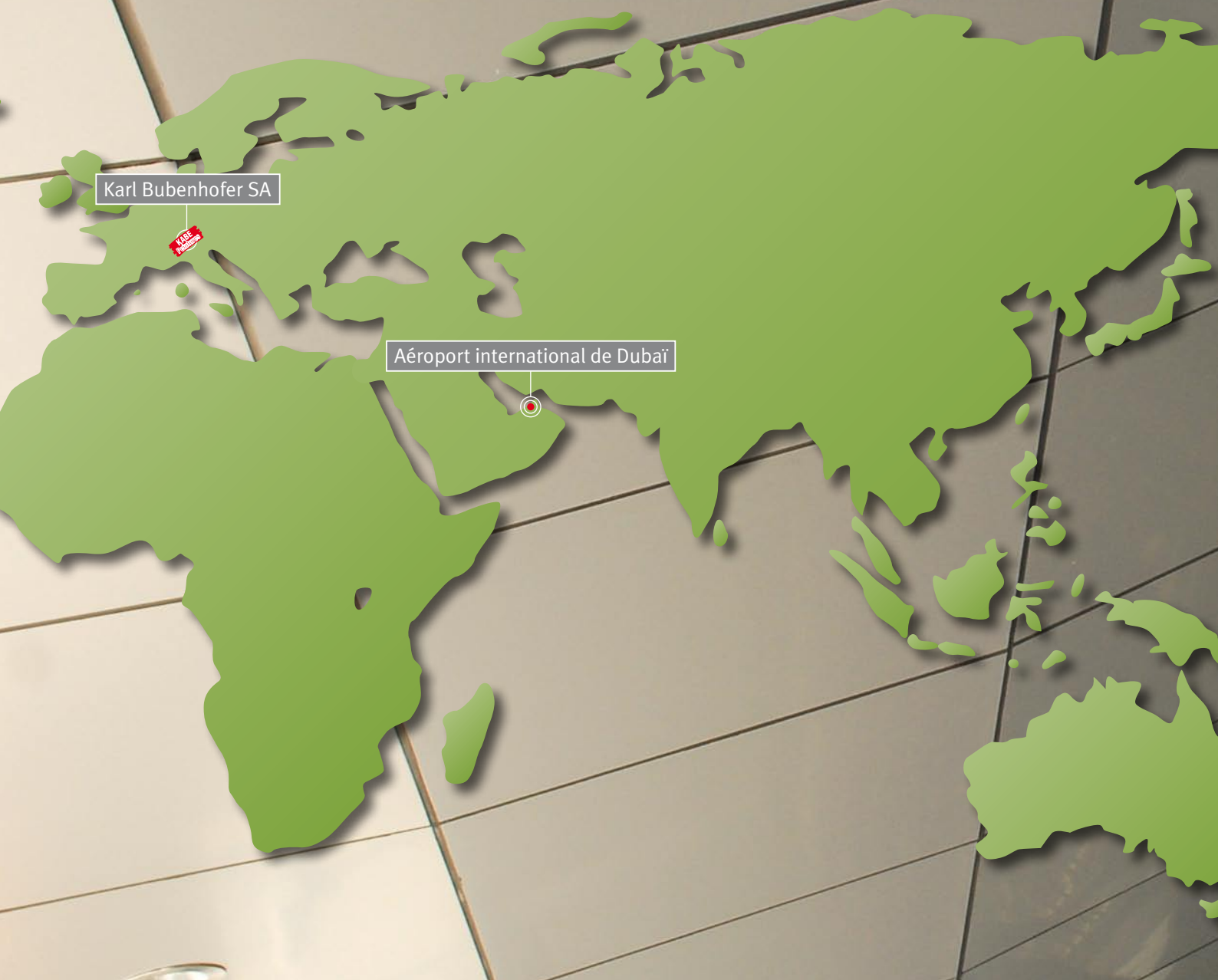
En 1969, 9 compagnies aériennes différentes desservaient 20 destinations. 40 ans plus tard les chiffres présentent de tout autres dimensions.

Actuellement, plus de 123 compagnies relient 210 destinations!

Développement du transport de personnes

1988	✈️	4.3 millions
1998	✈️	9.7 millions
2004	✈️	21.7 millions
2007	✈️	34.3 millions

Le terminal 3 a été officiellement inauguré le 14 octobre 2008. Avec lui, l'aéroport atteint une capacité annuelle de plus de 60 millions de passagers. Dans une nouvelle étape d'extension jusqu'en 2015, l'aéroport doit pouvoir accueillir 75 millions de voyageurs.





## Faits & chiffres – Terminal 3

- Les coûts des travaux ont atteint 4,5 milliards de dollars américains
- Avec une surface d'exploitation d'1 million de mètres carré, le terminal 3 est un des plus grands au monde
- Pour les travaux souterrains, 10 millions de mètres cube de terrain ont été déplacés
- Dans le hall de départ de 4 500 mètres carré, 126 comptoirs sont disponibles pour les vols économique, 32 pour les vols première classe et classe affaires et 10 pour les membres Skyward Premium
- Un étage propre de 670 000 mètres carré est dédié aux salons, ainsi qu'à 14 restaurants et deux hôtels
- Plus grand système de bagages souterrain au monde
- 240 000 mètres carré de plafonds et revêtements muraux métalliques ont été nécessaires, ce qui correspond à environ 37 terrains de football
- 30 tonnes de vernis en poudre POLYFLEX® ont servi au revêtement des plafonds et parois métalliques

✈️ Aéroport international de Dubaï – Terminal 3





## Une surface de 240'000 m<sup>2</sup> de vernis en poudre

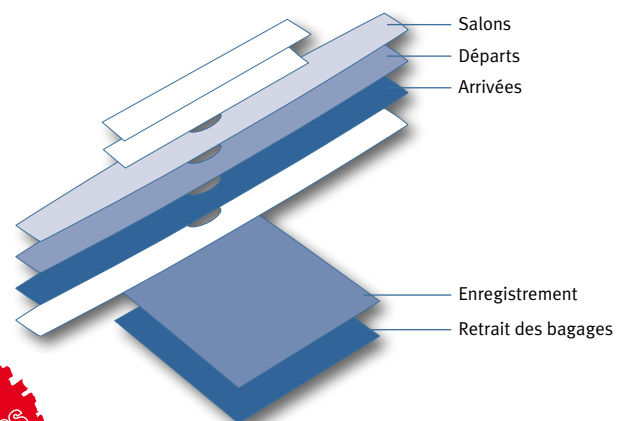
Le terminal 3, utilisé en exclusivité par la compagnie aérienne Emirates, est le premier au 21<sup>e</sup> siècle, sans équivalent au monde, à concentrer autant de prestations de service.

L'ensemble du bâtiment est structuré en cinq niveaux principaux: salons, départs, arrivée, enregistrement première classe et classe économique ainsi qu'un étage pour le retrait des bagages.

A tous les niveaux, des plafonds haut-de-gamme de la société Armstrong ont été utilisés; ils ont été recouverts de différentes vernis en poudre fournies par la maison Karl Bubenhofer SA. Au total plus de 240 000 m<sup>2</sup> de qualité suisse ont été traités à l'aéroport de Dubaï.

La partie Revêtement intérieur a été récompensée par le prix CISCA. Pour sa finition parfaite et d'une qualité remarquable. Il va de soi que le vernis en poudre POLYFLEX® contribue dans une large mesure à l'impression globale.

Snap-in Ceiling	95'000 m <sup>2</sup>
Interior Roof Lining	87'000 m <sup>2</sup>
Metal Wall Cladding	54'000 m <sup>2</sup>
Finger Docks	3'300 m <sup>2</sup>
Health Club	2'100 m <sup>2</sup>



✈️ Aéroport international de Dubaï – Terminal 3

Metal Wall Claddings  
POLYFLEX® PES-140-SD



## Vernis en poudre suisse – à partir de composantes de premier choix

Lorsque nous avons su que la société Karl Bubenhofer SA pouvait réaliser un grand projet comme l'Aéroport international de Dubaï, la motivation a été à la hauteur.

Fort de son expérience, notre service Développement, qui, tous les jours, a la tâche de continuer à développer nos vernis en poudre POLYFLEX®, a reçu pour ce projet spécifique mission d'optimiser les vernis en poudre prévues à cet effet.

De ce travail sont nés trois produits à partir d'ingrédients (matières premières) choisis, qui répondaient également aux exigences élevées des maîtres d'ouvrage.

Pour les 95'000 m<sup>2</sup> de Snap in Ceilings, le vernis en poudre en couche fine POLYFLEX® PES-50-DS a été utilisée; elle se distingue par son application aisée et ses très bonnes caractéristiques générales.

Pour le Revêtement Interior Roof Lining, un nouveau produit a été créé, avec un degré de brillance le plus profond possible. Le vernis en poudre POLYFLEX® PUR-125-GU a été utilisée sur plus de 87'000 m<sup>2</sup>.

Les plus grandes exigences techniques ont été posées au vernis destiné aux Metal Wall Claddings. Ils devaient être anti-graffiti et présenter une durée de vie élevée. Dans ce secteur, il ne pouvait être question que d'un seul produit.

Le vernis en poudre haute résistance aux intempéries POLYFLEX® PES-140-SD a répondu à ces défis et est prédestinée pour ce domaine d'utilisation inhabituel (54'000 m<sup>2</sup>).

Interior Roof Lining  
POLYFLEX® PUR-125-GU

Snap in Ceilings  
POLYFLEX® PES-50-DS



KARL BUBENHOFER SA



**Quelles sont les exigences qui ont été posées aux vernis en poudre POLYFLEX® du terminal 3 de l'Aéroport de Dubaï?**

Pour ce projet, les exigences étaient très élevées et diverses. Chacun des sous-projets avait ses spécificités. Dans le domaine du revêtement intérieur de toit, une durée de vie très élevée était demandée (semblable à PVDF). Ces parties ont dû être revêtues par un vernis en poudre avec un degré de brillance extrêmement profond. Pour les revêtements muraux, une solution de surface la plus résistante aux graffitis et inusable possible était souhaitée.

**Comment KABE a résolu les données du problème?**

Pour toutes les exigences posées, KABE a dû en peu de temps développer et échantillonner de nouveaux produits, ce que la société a maîtrisé haut la main.

**Comment jugez-vous la qualité des vernis en poudre utilisées?**

Dans notre secteur, le plus grand compliment, c'est quand, à la fin d'un projet, personne ne parle du revêtement. En ce sens, nous sommes très satisfaits de la qualité de poudre fournie et du résultat ainsi obtenu.

**«Comme toujours, nous avons pu nous reposer complètement sur le respect des livraisons chez KABE»**

**Quel avis pouvez-vous donner sur le respect des délais chez Karl Bubenhofer SA?**

Comme toujours, nous avons pu nous reposer complètement sur la ponctualité et la qualité des livraisons chez KABE, ce que nous considérons entre-temps comme un standard KABE.

**Que pensez-vous de la collaboration avec Karl Bubenhofer SA?**

Nous considérons KABE comme un partenaire très fiable et extrêmement flexible.

Interview mené avec Roger Egli  
Regional Manager, Dubaï – Emirats Arabes Unis  
Armstrong Metal Ceilings (L.L.C.)



**KARL BUBENHOFER SA**, Fabrique de peintures, CH-9201 Gossau SG  
Tél. +41 (0)71 387 41 41, Fax +41 (0)71 387 43 05, [www.kabe-peintures.ch](http://www.kabe-peintures.ch)  
Peintures bâtiment – crépi – isolation façades – vernis industriel et en poudre

**Filiale en Allemagne**

**GEWEKA Pulverlack GmbH**, Sofienstrasse 36, DE-76676 Graben-Neudorf  
Tél. +49 (0) 7255 99 161, Fax +49 (0) 7255 99 163, [info@geweka.de](mailto:info@geweka.de), [www.geweka.de](http://www.geweka.de)