

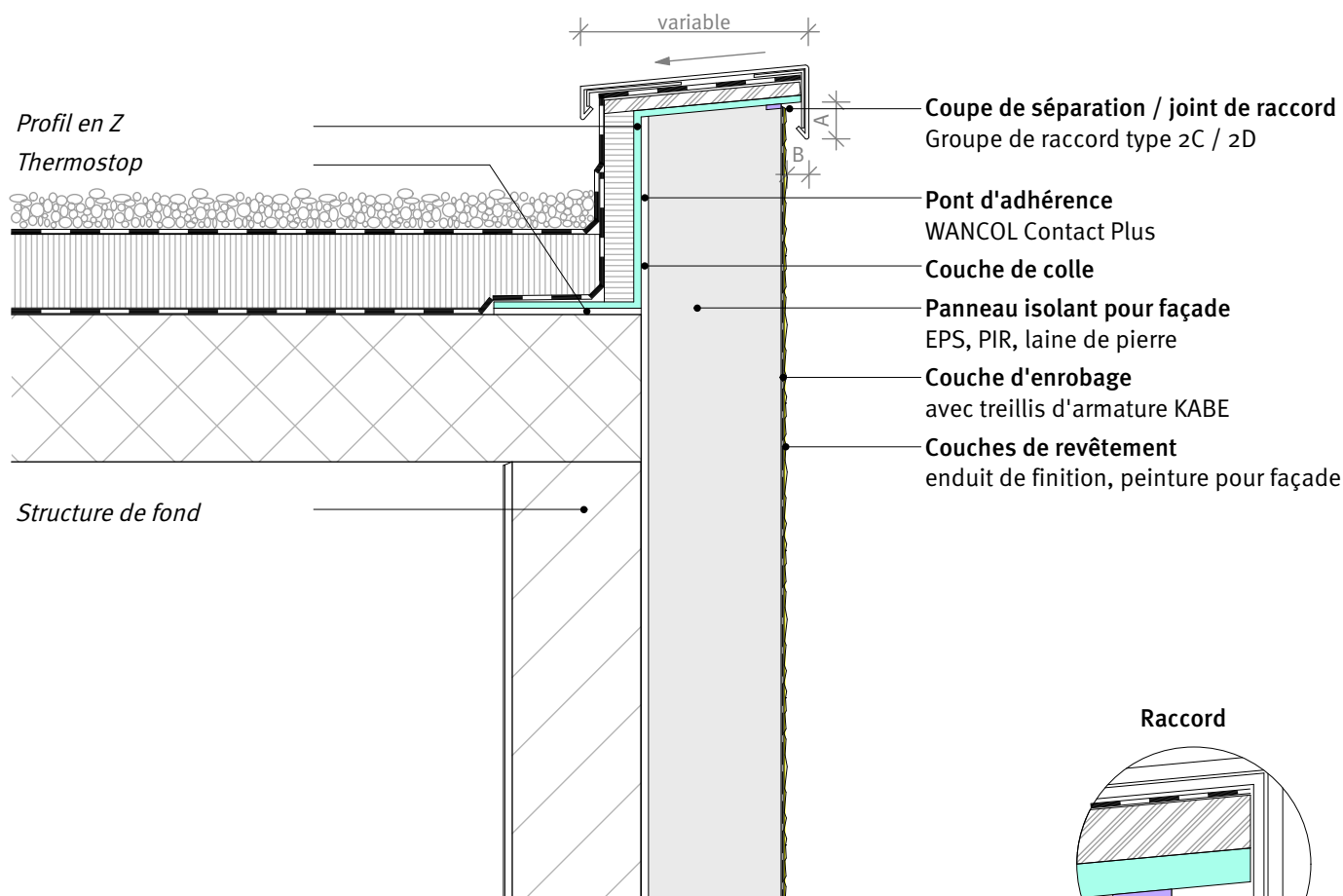
Bordure de toiture 1.603 Standard

Détail / 01.2020

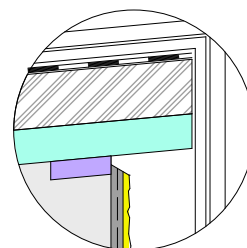
Raccord sur toiture plate

Sous-construction avec profil en Z
Enveloppe thermique ininterrompue

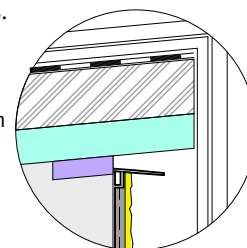
A exécuter par le client



Raccord



Variante



Indications techniques

- Poser les panneaux d'isolation jusqu'en-dessous de la bordure de toiture et coller à l'élément d'acrotère sur site.
- Nettoyer le profil en Z, application du pont d'adhérence avec une truelle dentée 6 mm.
- En option : nettoyer le profil en Z, application des panneaux d'isolation avec LAWASTICK colle-mousse pour façades.
- Coupe de séparation à travers toutes les couches de crépi.
- Débord de la toiture pour des hauteurs de bâtiment de ≤ 8 m : retombée A= min. 50 mm / saillie B= min. 30 mm
- Débord de la toiture pour des hauteurs de bâtiment de 8 - 20 m : retombée A= min. 80 mm / saillie B= min. 50 mm
- Débord de la toiture pour des hauteurs de bâtiment de ≥ 20 m : retombée A= min. 100 mm / saillie B= min. 100 mm
- Les raccords de bordure de toiture doivent être faits avant le montage des panneaux d'isolation (SIA 243).
- L'évacuation des eaux des recouvrements des couronnements de parapets sur la surface du toit doit être assurée (SIA 271).
- Fiche technique KABE "Thèmes spécifiques": Raccords de bordure de toiture, toit plat

