

Embrasures et linteaux 1.573 Standard

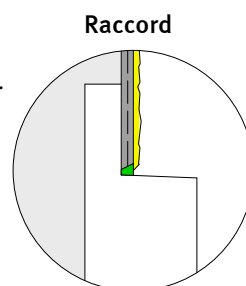
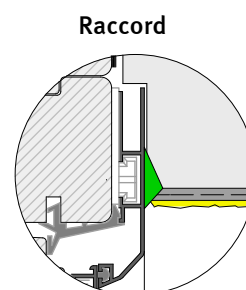
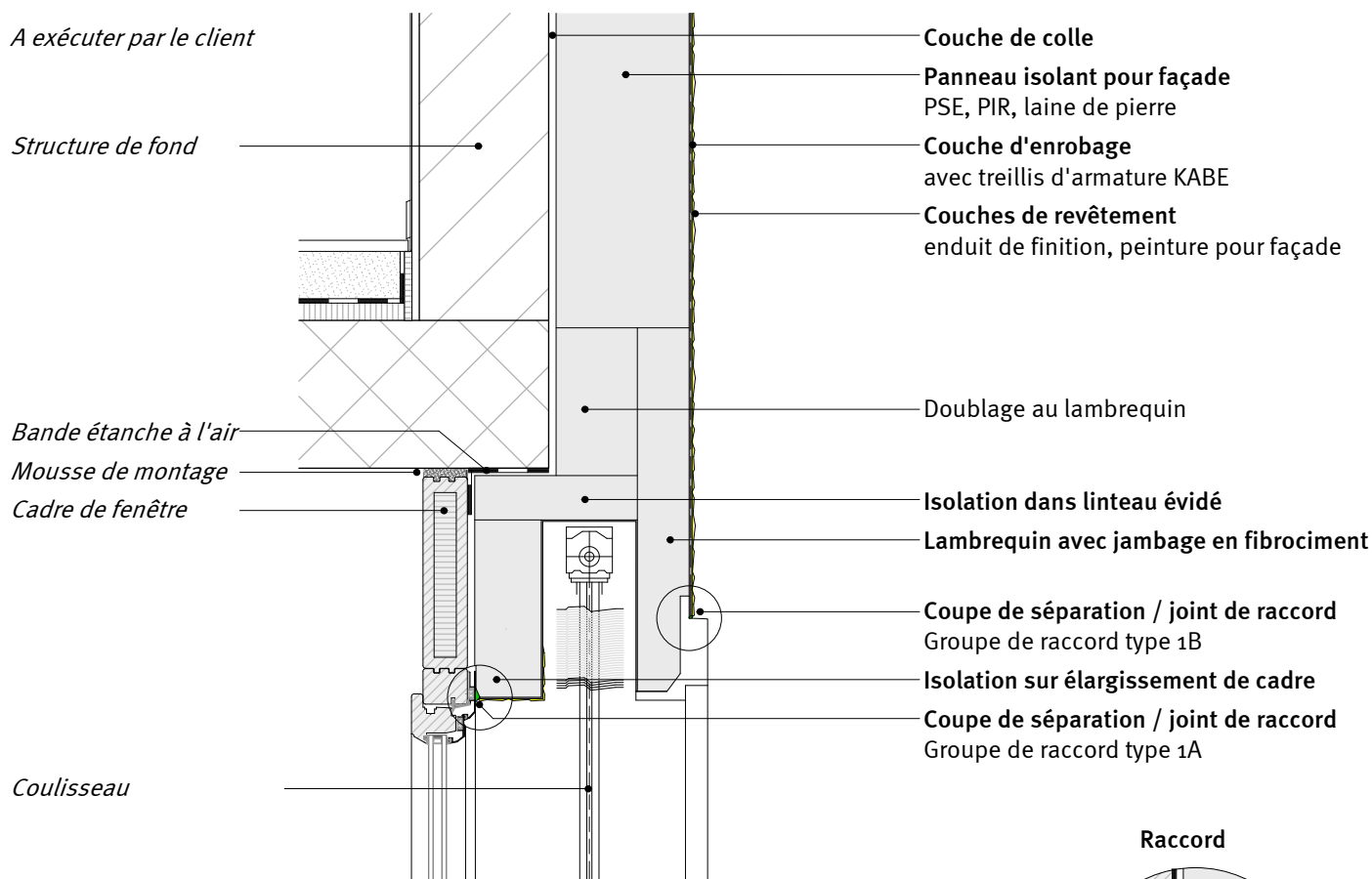
lamitherm®
wancortherm®

Détail / 08.2017

Jambages de fenêtre en fibrobéton

Lambrequins

Fenêtre alignement intérieur et fixée sur le support de fond



Indications techniques

- Les éléments pour l'isolation sur élargissement de cadre et dans linteau évidé ont une surface revêtue d'usine pour l'application directe d'enduits de finition et peintures pour façades.
 - Linteau évidé et niches d'engrenage sont à enduire de mortier sur toute la surface.
 - Les couches de finition et de peinture sur la partie intérieure du linteau évidé sont à étirer 70 - 100 mm vers le haut.
 - Les raccords d'enduit des jambages en fibrociment sont à exécuter tout autour avec un scellement du groupe de raccord type 1B.
 - Les valeurs Psi sont calculées sur la base d'une épaisseur d'isolation dans l'embrasure de 60 mm.
 - L'étanchéité à l'air ne peut pas être assurée avec l'isolation thermique extérieure crépie.
- **Fiche technique KABE "Thèmes spécifiques":**
Ponts thermiques / Valeurs Psi - Isolations thermiques extérieures crépies.

