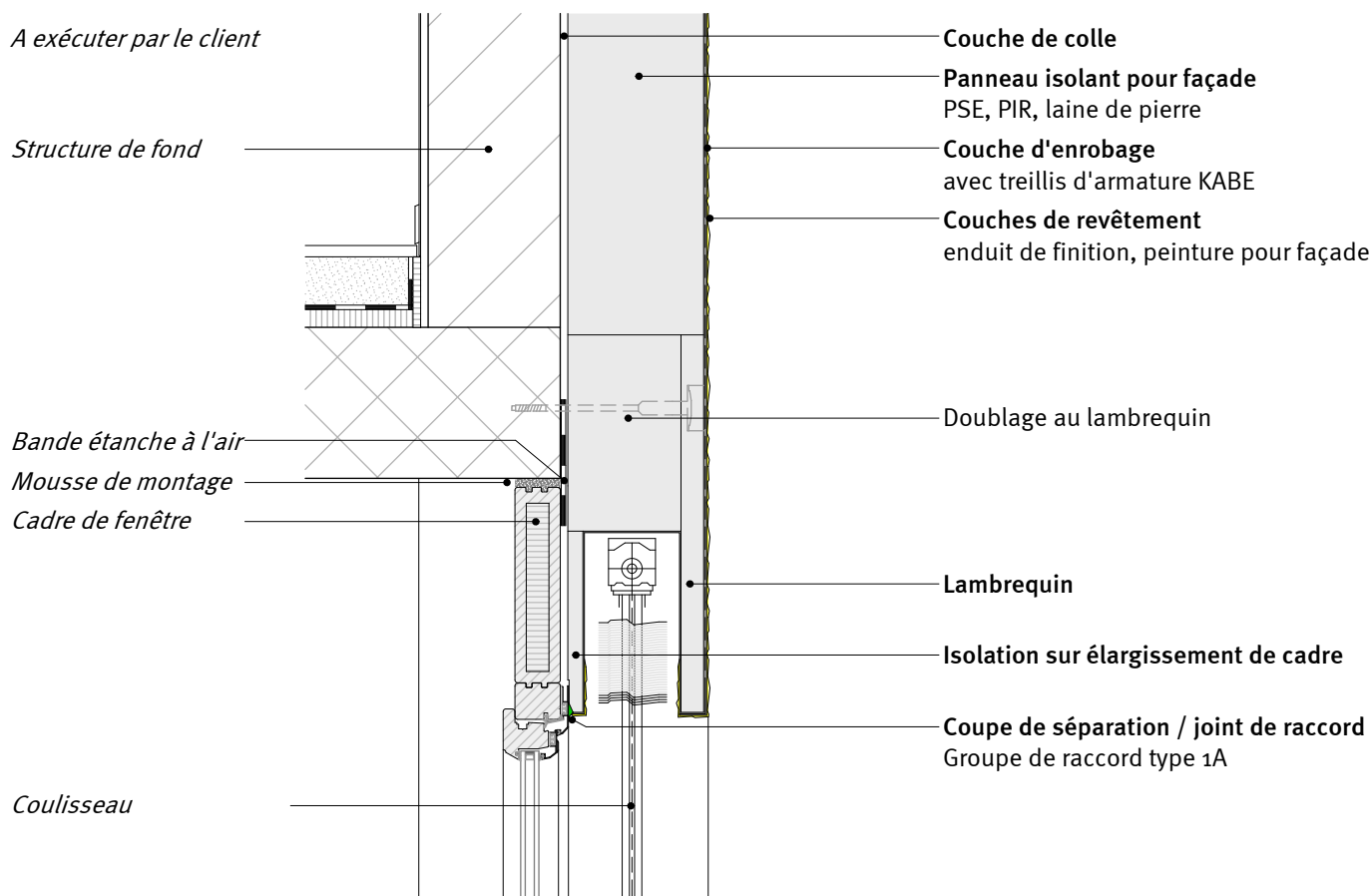


# Embrasures et linteaux 1.552 <sup>lamitherm®</sup> Standard <sup>wancortherm®</sup>

Détail / 12.2017

## Lambrequins

Fenêtre alignement extérieur et fixée sur le support de fond



### Indications techniques

- Un élément pour l'isolation sur élargissement de cadre a une surface revêtue d'usine pour l'application directe d'enduits de finition et peintures pour façades.
- Linteau évidé et niches d'engrenage sont à enduire de mortier sur toute la surface.
- Les couches de finition et de peinture sur la partie intérieure du linteau évidé sont à étirer 70 - 100 mm vers le haut.
- Les joints de raccord du groupe de raccord type 2 atteignent les exigences de l'étanchéité à la pluie battante BG1.
- Base de décision pour la fixation mécanique des éléments d'encadrements selon de Détail 1.553.
- L'étanchéité à l'air ne peut pas être assurée avec l'isolation thermique extérieure crépie.
- **Fiche technique KABE "Thèmes spécifiques":**  
Ponts thermiques / Valeurs Psi - Isolations thermiques extérieures crépies.

### Raccord

