

Embrasures et linteaux 1.544 ^{lamitherm®} Standard ^{wancortherm®}

Détail / 08.2017

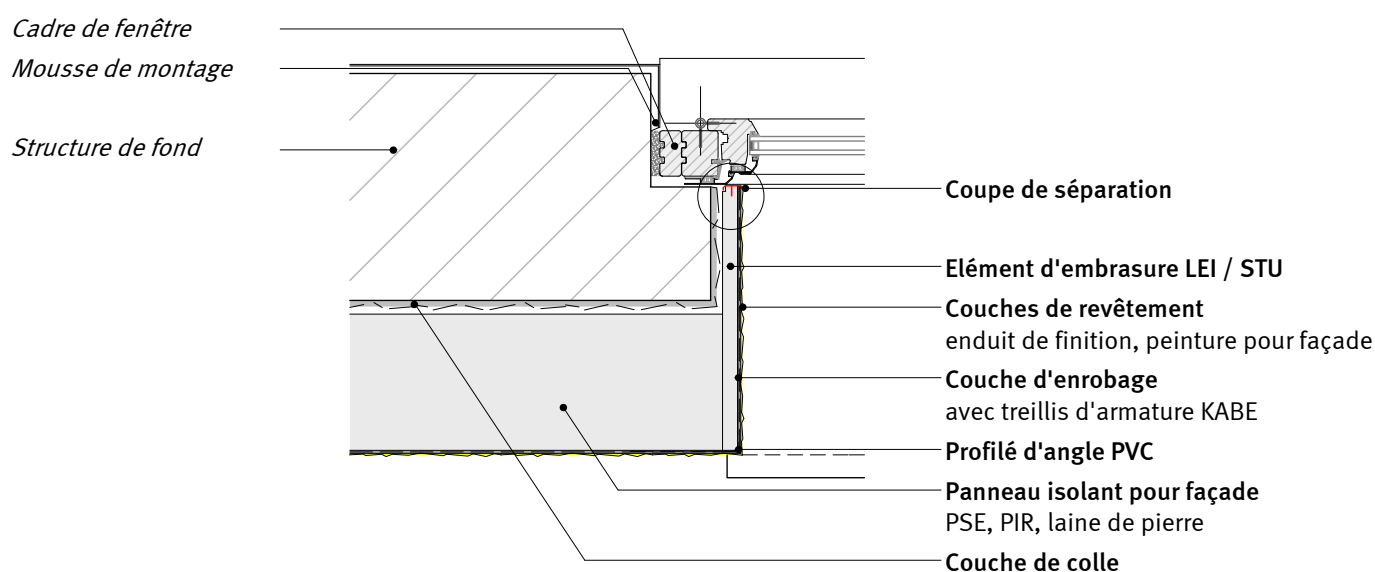
Eléments d'embrasure

Elément d'assainissement

Fenêtre alignement intérieur et fixée sur le support de fond

Elément d'embrasure LEI / STU

A exécuter par le client



Indications techniques

- Pour le montage des coulisseaux, un plan de pose avec indication des points de montage est nécessaire.
 - Avec cet élément, on peut renoncer au joint de raccord.
 - Les joints de raccord du groupe de raccord type 2 atteignent les exigences de l'étanchéité à la pluie battante BG1.
 - L'étanchéité à l'air ne peut pas être assurée avec l'isolation thermique extérieure crépie.
- **Fiche technique KABE "Thèmes spécifiques":**
Ponts thermiques / Valeurs Psi - Isolations thermiques extérieures crépies.

Raccord

