

Embrasures et linteaux 1.542 Standard

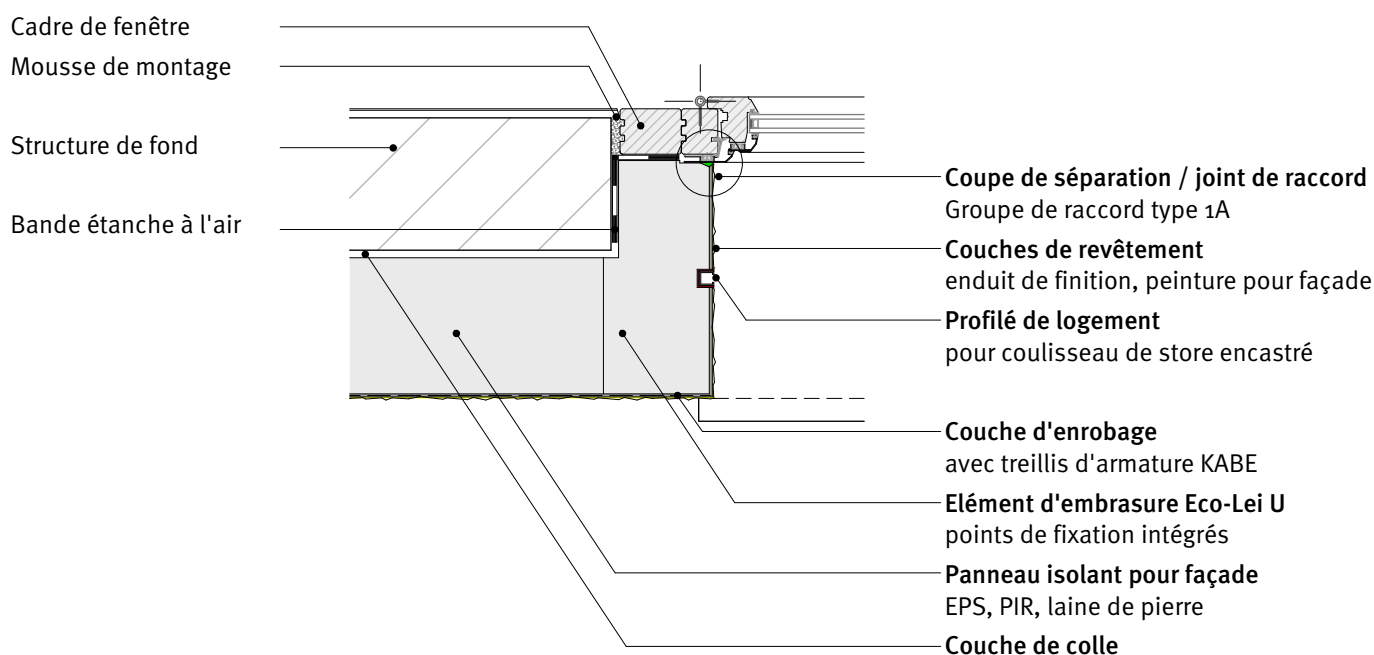
lamitherm®
wancortherm®

Détail / 01.2020

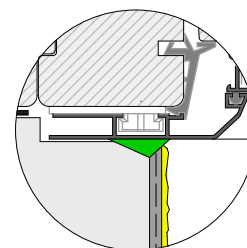
Eléments d'embrasure

Fenêtre alignement intérieur et fixée sur le support de fond
Elément d'embrasure Eco-Lei U pour coulisseau de stores encastrés

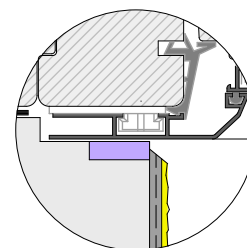
A exécuter par le client



Raccord



Variante



Indications techniques

- Avec cet élément, on peut renoncer aux rondelles de montage et aux profilés de protège-arêtes dans l'embrasure.
- Profil alu pour coulisseau de store encastré fermé en bas.
- Les joints de raccord du groupe de raccord type 2 atteignent les exigences de l'étanchéité à la pluie battante BG1.
- Les valeurs Psi sont calculées sur la base d'une épaisseur d'isolation dans l'embrasure de 120 mm.
- L'étanchéité à l'air ne peut pas être assurée avec l'isolation thermique extérieure crépie.
- **Fiche technique KABE "Thèmes spécifiques":**
Ponts thermiques / Valeurs Psi - Isolations thermiques extérieures crépies.

