

La qualité – couche après couche

LAWASTAR HYDROstop Blanc



Bâtiment rond, STEP St-Gall

**lamitherm®
wancortherm®**

Le nouveau mortier minéral de collage et enrobage pour socle de KABE

La protection contre l'humidité dans la zone du socle pour des bâtiments neufs ou des rénovations, fait partie des plus grands défis auxquels les planificateurs et les applicateurs sont confrontés.

Avec LAWASTAR HYDROstop Blanc 0.8 mm et 1.5 mm, nous avons trouvé la solution parfaite!

Le nouveau mortier LAWASTAR HYDROstop est un mortier minéral pour collage et enrobage de panneaux isolants dans la zone du socle. En outre, il procure une excellente protection contre l'humidité par l'application d'une couche d'épaisseur totale de ≥ 4 mm dans la zone exposée aux projections d'eau.



KARL BUBENHOFER SA

Recherche et développement
de la maison KABE

LAWASTAR HYDR0stop, une
excellente protection contre
l'humidité dans la zone exposée
aux projections d'eau



Assortiment

LAWASTAR HYDR0stop Blanc
0.8 mm

NOUVEAU

LAWASTAR HYDR0stop Blanc
1.5 mm



LAWASTAR HYDR0stop Blanc

Rentabilité et sécurité

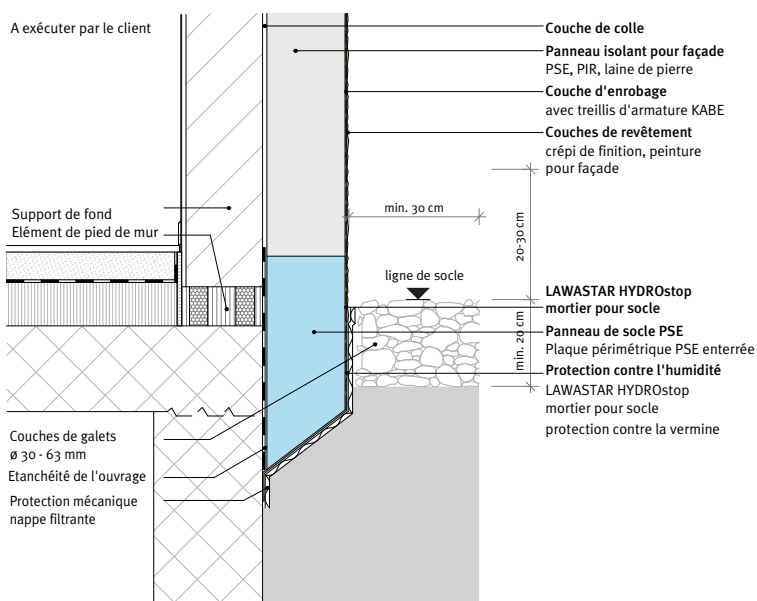
- Utilisation pour collage, enrobage et comme couche de protection
- Usage universel
- Très bonnes propriétés de mise en œuvre
- Très bonne adhérence sur des supports comme le béton, les murs en briques, les membranes de bitumes recouvertes de sable ou de paillettes d'ardoise, etc.
- Excellente protection contre l'humidité dans la partie enterrée et dans la zone exposée aux projections d'eau
- Pour le collage et l'enrobage de toutes plaques de périmètre PSX et de socle PSE, disponibles sur le marché.
- Peut être appliqué en tant que bande de protection contre l'humidité jusqu'à 30 cm au-dessus de la ligne du terrain.
- Pour les bâtiments neufs, une coupe contre les remontées d'humidité capillaires n'est pas nécessaire.
- Peut être appliqué comme crépi de finition lisse ou structuré avec une couche supplémentaire au-dessus de la masse d'enrobage ou des couches de crépis déjà existantes.
- Procure une excellente protection contre l'humidité avec une couche de ≥ 4 mm d'épaisseur
- Peut être revêtu avec BUGOFLEX Betonfinish



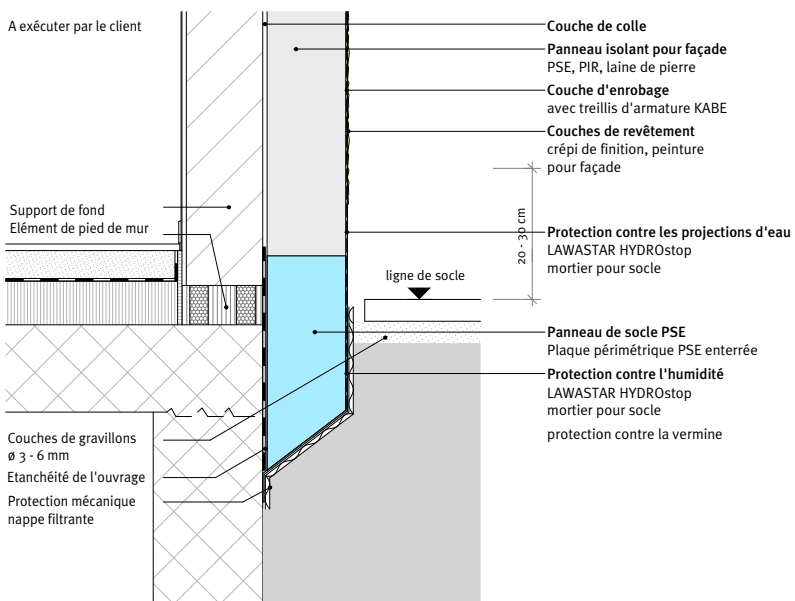
KARL BUBENHOFER SA



Isolation thermique enterrée sans protection contre les projections d'eau



Isolation thermique enterrée avec protection contre les projections d'eau

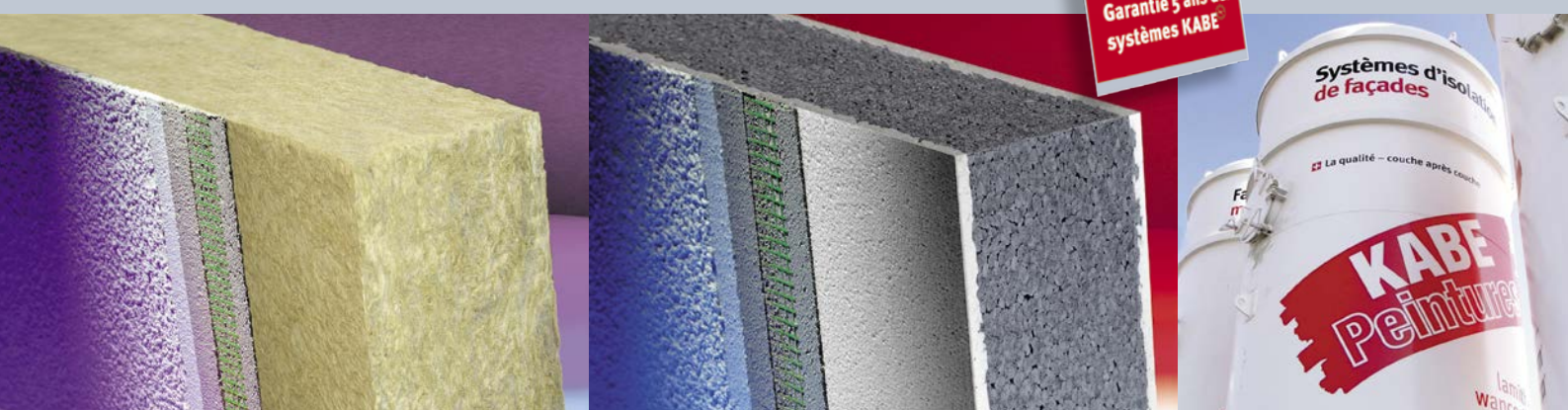


Vous trouverez d'autres détails dans
notre livret de détails. Consultez notre
site internet www.kabe-peintures.ch

La qualité – couche après couche

Nous sommes à votre
service dans toute la Suisse

Système d'isolation de façades



Afin qu'il vous reste davantage d'énergie pour votre propre domaine spécialisé.

KABE – Karl Bubenhofer SA fournit non seulement des produits de haute qualité, mais également un ensemble de systèmes qui inclue nos prestations de services.

Notre technologie des systèmes fait partie intégrante du concept de systèmes KABE. L'expérience montre qu'un conseil optimal contribue largement à la sécurité de nos systèmes, à une planification simplifiée et finalement, à une mise en oeuvre facile.



Technologie des matériaux

- Propres laboratoires d'essais et de développement
- Projets avec les laboratoires d'essais et de développement officiels en Suisse (par ex. EMPA)
- Test du matériel sur des stands exposés aux intempéries ainsi que sur le terrain

Technique de planification

- Informations détaillées sur les systèmes et les détails à l'aide de documentation
- Information sur notre site internet avec possibilité de téléchargement
- Etablissement de devis avec avant-métrés selon CAN
- Calculs de physique du bâtiment

Technologie de construction

- Centre de traitement des commandes compétent
- Une logistique performante
- Instructions d'utilisation sur place
- Séances de formation pour applicateurs
- Examens des supports et mesure d'humidité
- Accompagnement durant l'exécution des projets

KABE
Peintures

KARL BUBENHOFER SA, Fabrique de peintures, CH-9201 Gossau SG, Tél. +41 (0)71 387 41 41, Fax +41 (0)71 387 41 51
www.kabe-peintures.ch, Peintures bâtiment – crépi – isolation façades – vernis industriel et en poudre