

Qualität – Schicht um Schicht

Fassadendämmung mit System



lamitherm®
wancortherm®

Zukunftweisende Fassadendämm- Systeme kommen von KABE Farben.

Die KABE Fassadendämmsysteme lamitherm und wancortherm sind seit Jahren bestens bewährt und werden erfolgreich von Planern als Fassadenkonstruktion gewählt, um der architektonischen Vision gerecht zu werden.

Sie profitieren als Kunde von der Qualität, Verlässlichkeit und Innovation eines dynamischen Schweizer Herstellers von Beschichtungssystemen mit eigenem Entwicklungs- und Forschungszentrum.



KARL BUBENHOFER AG

lamitherm® 38 STANDARD



Die Standard-EPS-Dämmplatte überzeugt durch ein gutes Preis-Leistungs-Verhältnis.

- › Bewährte Dämmplatte
- › Einfache Verarbeitung
- › Sämtliche Dämmdicken lieferbar

Wärmedämmplatte mit einem deklarierten Lambda-Wert λ_D 0.038 W/mK.

lamitherm® 31 INTEGRAL

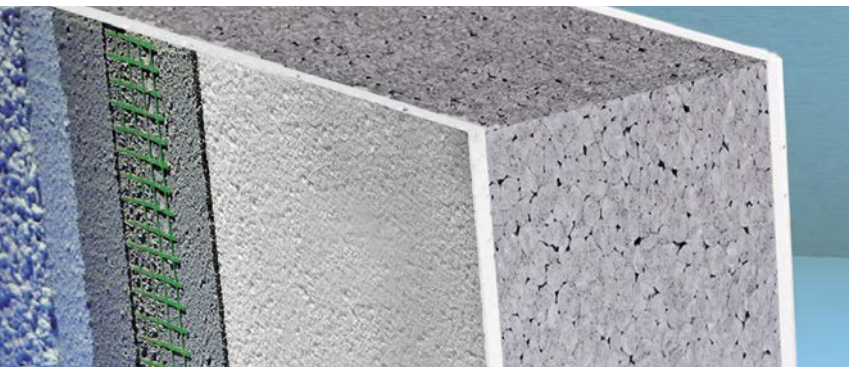


Die 3-Schicht Fassadendämmplatte besteht zu 95% aus grauem EPS und zu 5% aus weissem EPS als Reflexionsschicht. Die Dämmplatte für Kompaktfassaden mit erhöhten Anforderungen an die Planität der Platten- bzw. Putzoberflächen.

- › Ausgezeichnete Schallschutzwerte (EMPA geprüft)
- › Muss nicht beschattet werden
- › Hohe Massgenauigkeit

Wärmedämmplatte mit einem deklarierten Lambda-Wert λ_D 0.031 W/mK.

lamitherm® 31 LAMBDA White



Die allseitig kalibrierte, massgenaue EPS Hochleistungsdämmplatte ermöglicht eine exakte und effiziente Verlegung.

- › Muss nicht beschattet werden
- › Hohe Massgenauigkeit
- › Formstabil

Wärmedämmplatte mit einem deklarierten Lambda-Wert λ_D 0.031 W/mK.

lamitherm® 30 INTEGRAL Top



Die EPS Wärmedämmplatte besteht zu beinahe 100% aus dunkelgrauem EPS (mit Graphitstaub hochgefüllter PS-Hartschaum) und zwei lediglich ca. 3 mm stark reflektierenden Deckschichten aus weissem EPS.

- › Erhöhte Dämmleistung
- › Hohe Massgenauigkeit
- › Muss nicht beschattet werden

Wärmedämmplatte mit einem deklarierten Lambda-Wert λ_D 0.030 W/mK.

lamitherm® 30 LAMBDA White Plus



Die Dämmplatte wird mit einer grauen Kernplatte (mit speziellen Infrarot-Absorbern) und zwei weissen EPS Deckplatten (beidseitig 5 mm EPS 20) konfektioniert sowie allseitig massgenau gefräst. Durch die weisse Oberschicht wird eine hohe Formstabilität erreicht. Ein optimales Verlegerhandlung ist garantiert.

- › Muss nicht beschattet werden
- › Hohe Massgenauigkeit
- › Erhöhte Dämmleistung

Wärmedämmplatte mit einem deklarierten Lambda-Wert λ_D 0.030 W/mK.

lamitherm® 23 HiCompact Plus



Die Hochleistungs-Dämmplatte besteht aus einem hochwertigen, feinzelligen PIR-Hartschaumkern (mit beidseitiger EPS-Oberfläche und hauchdünner Alufolie). Rund 30% tiefere Wärmeleitfähigkeit (= 30% besser dämmend) gegenüber herkömmlichen EPS-Platten.

- › Höchste Dämmleistung
- › Reduziert Feuchtwanderung
- › Schlanke Baukonstruktionen möglich

Wärmedämmplatte mit einem deklarierten Lambda-Wert λ_D 0.023 – 0.026 W/mK.

lamitherm® 23 PIR Top



VKF anerkannt/geprüft
Brandschutzanwendung

Die Hochleistungs-Dämmplatte aus PIR-Hartschaum mit einseitiger weisser EPS-Oberfläche und rückseitiger Vlieskaschierung führt zu einer deutlichen Dämmstärkenreduzierung gegenüber herkömmlichen EPS-Platten.

- › Höchste Dämmleistung
- › Reduziert Feuchtwanderung
- › Kein Brandriegel nötig

Wärmedämmplatte mit einem deklarierten Lambda-Wert λ_D 0.023 – 0.025 W/mK.

wancortherm® 33 COMPACT PRO

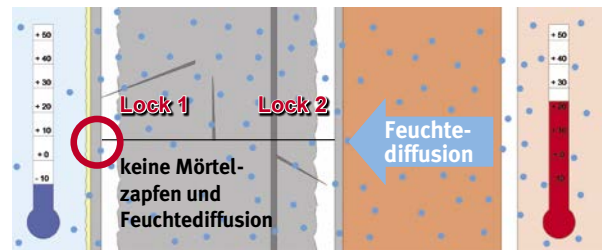
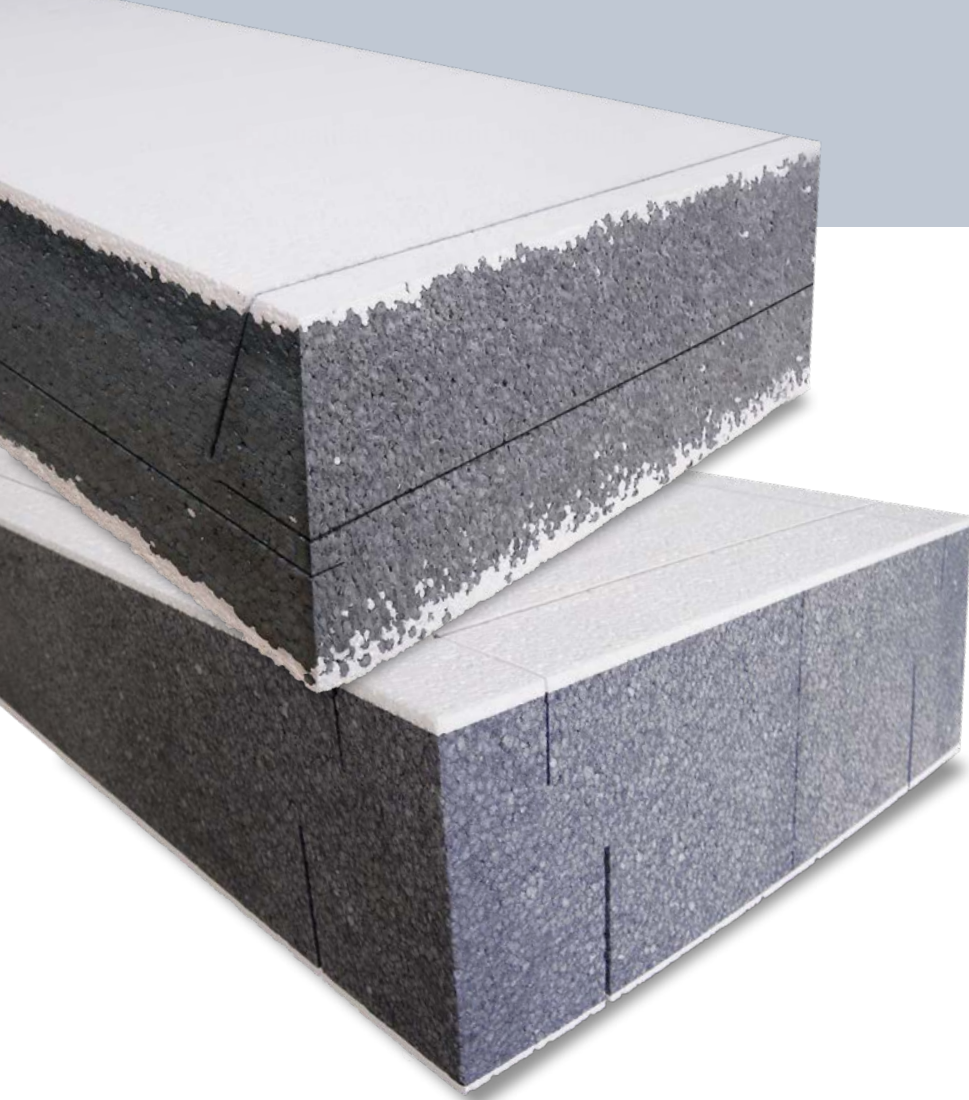


Kein Brandriegel nötig

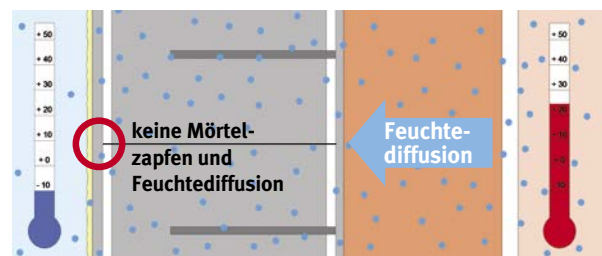
Die bewährte Steinwoll-Dämmplatte (Zweischicht-Technologie) überzeugt durch einen dampfdiffusionsoffenen Systemaufbau mit rein mineralischen Komponenten und ist deshalb die ideale Fassadendämmung für anspruchsvolle Kunden.

- › Diffusionsoffener Systemaufbau
- › Über 30 m einsetzbar
- › Brandverhaltensgruppe RF 1, kein Brandbeitrag

Wärmedämmplatte mit einem deklarierten Lambda-Wert λ_D 0.033 W/mK.



Plattenstosslösung Autolock DUOflex



Plattenstosslösung Progress

Plattenstoss-Lösungen

Dank den intelligenten KABE Plattenstoss-Lösungen keine Schwachstellen mehr an gedämmten Fassaden!

Trotz hochwertigen Materialien und Verarbeitung durch einen Profi kann es an gedämmten Fassaden zu Plattenstossabzeichnungen (Risse) und daraus folgenden teuren Garantiearbeiten kommen.

Mit den Plattenstoss-Lösungen von KABE haben Sie die Sicherheit, dass es nicht zu unliebsamen, sichtbaren Überraschungen kommt – mit Garantie!

lamitherm® Autolock DUOflex

lamitherm® Progress

- Verhinderung des Feuchtediffusionsflusses durch die Plattenfuge
- Zusätzliche Verlegesicherheit bei unsicheren Untergründen (eingebaute Sicherheit)
- Keine Plattenfugenabzeichnungen und Risse mehr
- Ausdehnungen durch Temperaturschwankungen werden aufgenommen
- Einfache Verlegung der EPS Platten



Der perfekte Systemaufbau

economy

Standardaufbau

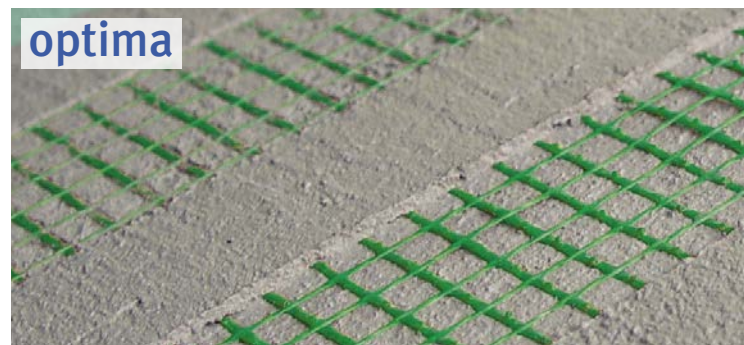
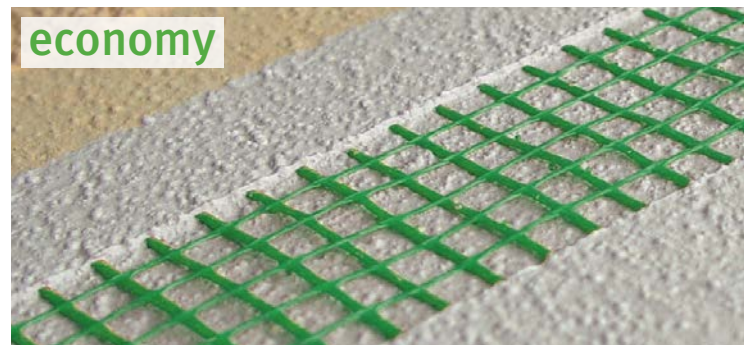
- LAWASTAR plus Polymörtel light
- 1-lagige Gewebeeinbettung
- 10 cm überlappend

optima

Für erhöhte Anforderungen (Struktur, Farbton etc.) und spezielle Oberflächen-Gestaltungen, so z.B.

LAWASTAR plus Polymörtel light

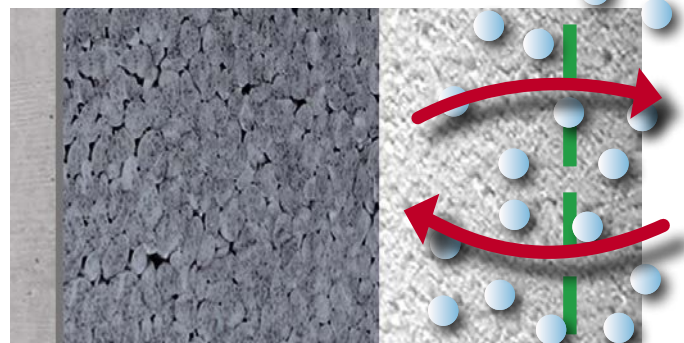
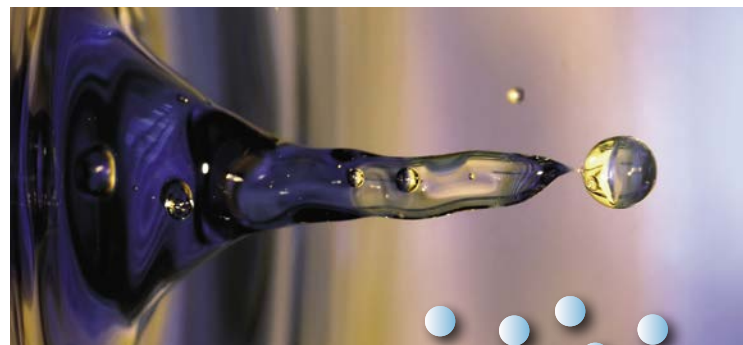
- 2-lagige Gewebeeinbettung
- Stumpf gestossen (nicht überlappt)
- Stösse 50 cm versetzt



BLUEtec Hydroaktives Dämmsystem

Das hydroaktive BLUEtec Dickschichtsystem ohne Biozide bringt mehr Wert und Nutzen für Verarbeiter und Bauherren.

- Minimiert Algen und Pilzbewuchs an Fassaden
- Feuchtehaushalt ist ausgewogen
- Erhöhtes Wärmespeichervermögen
- Erfüllt strenge ökologische Vorgaben
- Bessere Luftschalldämmung als bei konventionellen Systemen
- Ausgewiesene Nachhaltigkeit
- Mehrwert für Gebäudefassaden
- Einsatz für organische (EPS) und mineralische (Steinwolle) Systeme



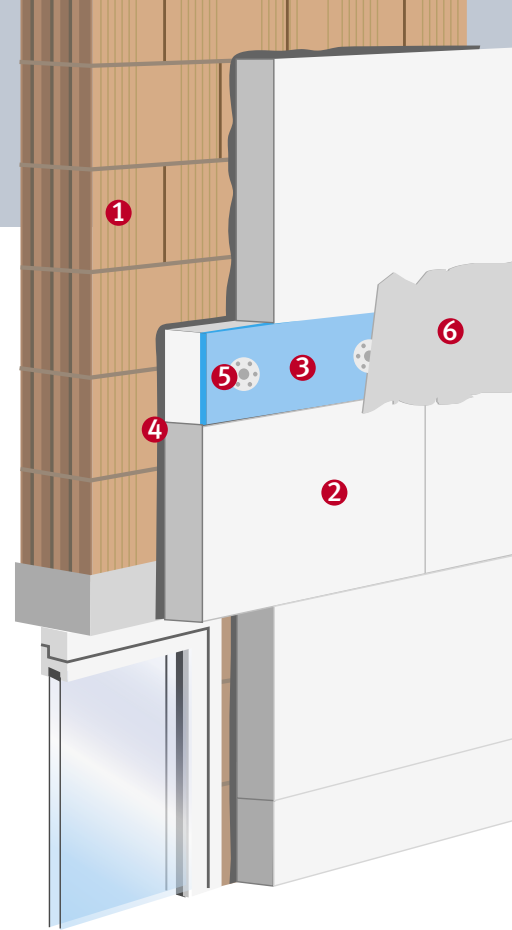
CH-PIR Brandriegel UB 3.2

Brandschutzvorschriften für verputzte Aussenwärmedämmung (VAWD).

Seit dem 1. Januar 2015 gelten für Gebäude mittlerer Höhe strengere Anforderungen an den Brandschutz.

Alle Bauentscheide ab 1. Januar 2015 basieren auf den neuen «Schweizerischen Brandschutzvorschriften VKF», Ausgabe 2015. Massgebend ist das Datum des Bauentscheides.

Unser Flyer unterstützt Sie bei der Planung, Devisierung und der Applikation des geforderten Brandriegels mit wichtigen Infos.



- ① Tragwerk
- ② EPS-Dämmplatten (RF 2)
- ③ CH-PIR Brandriegel UB 3.2
- ④ Klebemörtel
- ⑤ Mechanische Befestigung
- ⑥ Einbettmörtel



Farbsysteme für Profis

FARBwerk

Das FARBwerk beinhaltet eine Auswahl von rund 400 bewährten Farbtönen.

Die meisten Farbtöne nach dem FARBwerk werden nach BFS 26 in die Gruppe A1 eingestuft!



Les Couleurs® Le Corbusier

Farbe drückt Leben aus (Le Corbusier)

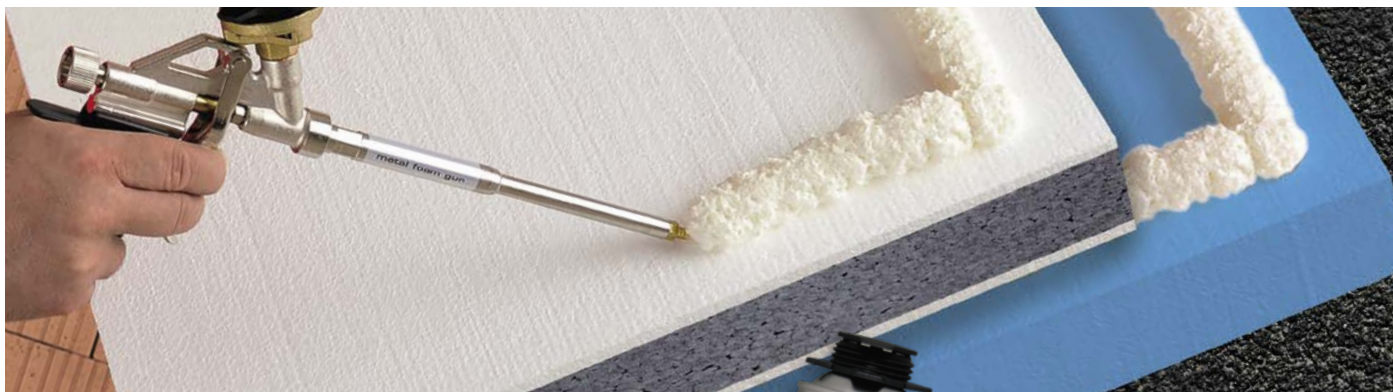
Im Rahmen einer Partnerschaft fertigen wir die beeindruckende originale Farbenwelt des weltberühmten Architekten Le Corbusier. Basierend auf seiner unverwechselbaren Farbenlehre «Polychromie architecturale».



LAWASTAR SME 2K Sockelmörtel elastisch

Universeller Nutzen und Wirtschaftlichkeit.

- Kann als sichtbarer Spritzwasserschutz über die Terrain Oberkante geführt werden
- Elastisch, feuchtigkeitsresistent und trotzdem dampfdiffusionsoffen
- Keine «zu hoch» liegende, schwarze Bitumen-Ränder bei starken Setzungen des Terrains
- Erheblich einfachere Verarbeitung gegenüber Bitumen-Abdichtungsmassen
- Kann überstrichen werden
- Kann als Feuchte-Schutzbeschichtung auf Deckschichten und auch auf armierte Einbettmörtelschichten eingesetzt werden
- Auch in Kleingebinden erhältlich



LAWAstick

Für hocheffizientes Kleben und Montieren von Dämmsystemen.

Tiefe Transport- und Lagerkosten, schnelle und einfache Handhabung, Gewichts- und Zeitersparnis und geringere Erstellungskosten sind nur einige der vielen Vorteile des neuen LAWAstick Klebesystem für Kompaktfassaden.

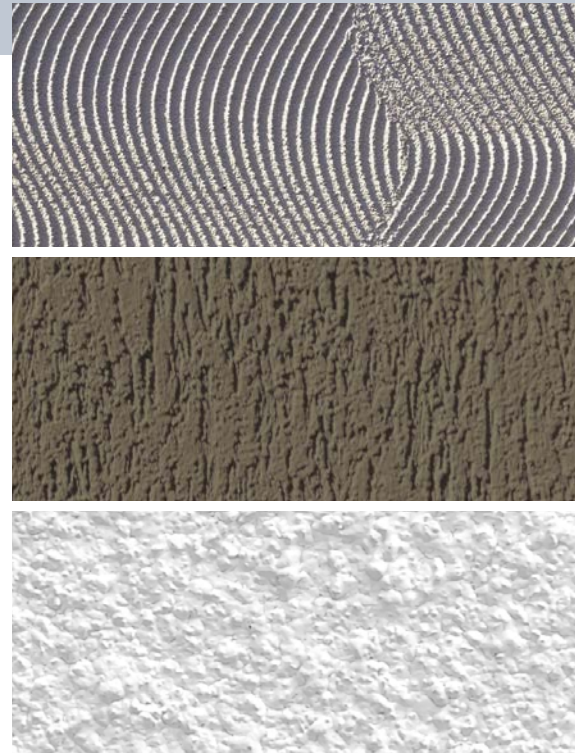
Entwickelt für die Verklebung und Montage aller Standard-EPS-, XPS- und PU-Wärmedämmplatten!



Struktur und Farbe – Idee, Kompetenz, Erfahrung.

Mit dekorativen Oberflächen werden die architektonischen Visionen umgesetzt.

Nackte Wände müssen nicht sein – jedes Objekt kann im Fassadenbereich individuell und einmalig gestaltet werden. Als kompetenter Anbieter von verschiedensten Deckschichten stellen wir Ihnen unser Know-How bei jeder Systemlösung zur Verfügung. Fragen Sie uns und hinterlassen Sie gestalterisch Ihren persönlichen Fingerabdruck auf Ihrem Objekt.



kelesto Klinkerverbundsystem

Die Fassade in Klinkeroptik mit vielen Vorteilen.

- kelesto-Klinkerriemchen garantieren grosse Beständigkeit gegen Witterung und Beschädigungen
- Schützt die Dämmung vor mechanischen Beschädigungen
- Robuster als verputzte Aussendämmung
- Grosser gestalterischer Spielraum betreffend Farben und Zierverbänden
- Weitgehend unterhaltsfrei
- Systemgarantie gewährleistet
- Ausgezeichnete Haftzugfestigkeit





Mit WANCOLITH und WANCODUR NIR^{therm} sind neu auch dunkle Farbtöne machbar.

Der Trend zu dunklen Farbtönen an Fassaden ist unübersehbar und steigend.

Im Rahmen energetischer Sanierungen mit Fassaden-dämm-Systemen ist der Trend hin zu intensiven und dunklen Farbtönen an Fassaden markant. Durch die Anwendung von neuester Technologie, hochwertigen Pigmentkombinationen und spezieller IR-Pigmente sind für KABE-Kunden diese intensiven, ausdrucksstarken und dunklen Fassadenfarben erhältlich. Farbtonbeständig und langzeitschön mit geringer Aufheizung der Fassade.

Vom Hellbezugswert Y zum Wert TSR

Für die Aufheizung einer Fassade ist das solare Reflexionsvermögen einer Beschichtung entscheidend. Der Hellbezugswert berücksichtigt aber nur das für das menschliche Auge sichtbare Spektrum von knapp 40% der ganzen Energiemenge!

Viel genauer kann mittels des TSR-Wertes (totale solare Reflexion) eine Voraussage über die zu erwartenden Oberflächentemperaturen getroffen werden.

Wie die Bezeichnung «TSR = Total Solar Reflectance» schon aussagt, wird ein viel grösserer Bereich der Strahlungsenergie mitberücksichtigt.

Mit dem Einsatz modernster Spektrophotometer Technologie leistet KABE – KARL BUBENHOFER AG einmal mehr Pionierarbeit.



Qualitätstest der IR-Pigmente unter Praxisbedingungen.



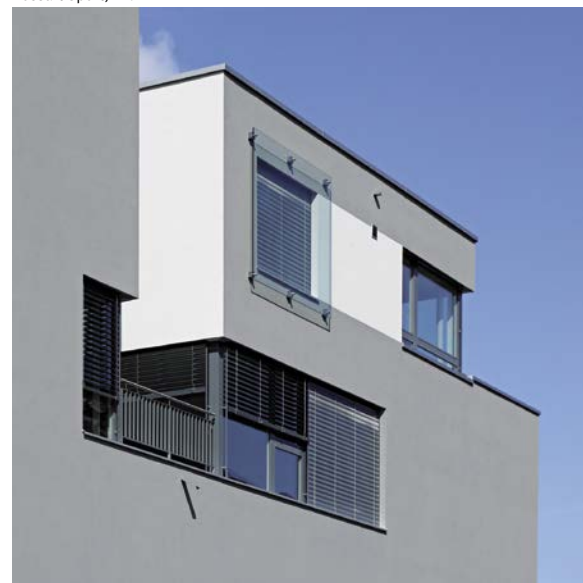
Überzeugende Ergebnisse.

Die passende Fassade für jedes Objekt.

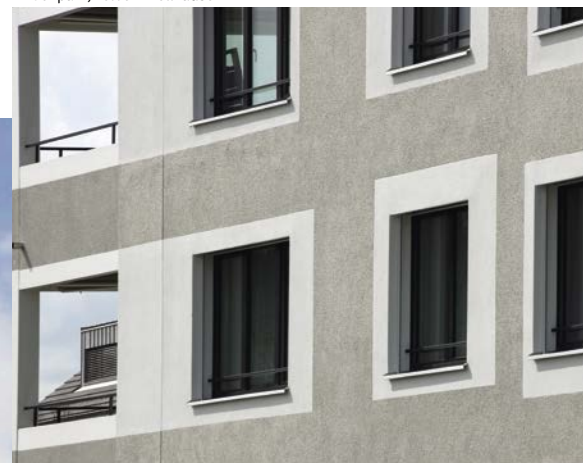
Mit den Fassadendämmsystemen von KABE – Karl Bubenhofer AG entstehen Konzepte und Lösungen, die sowohl im städtebaulichen Umfeld, in der Gebäudetypologie und -nutzung als auch in der Architektursprache im Gleichklang sind.

Das Spektrum der gebauten Projekte umfasst sowohl den Wohnungsbau, vom einzelnen Gebäude über Gebäudegruppen bis hin zur kompletten Stadtbildgestaltung. Weiter auch Industriebauten und öffentliche Einrichtungen.

Bossart Sport, Wil



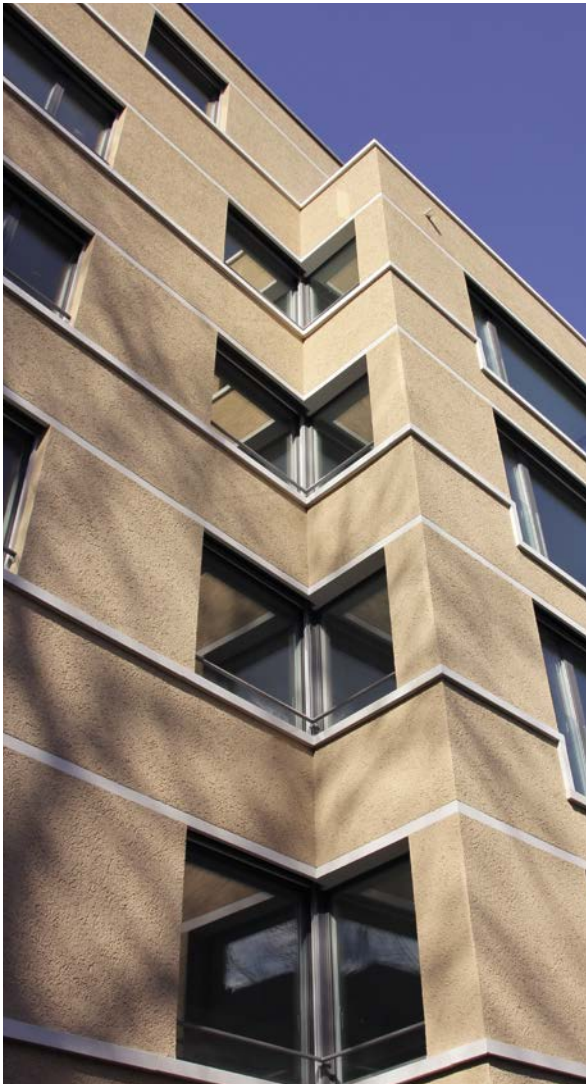
Lindenpark, Felben-Wellhausen



Sandstrasse, Neuenhof



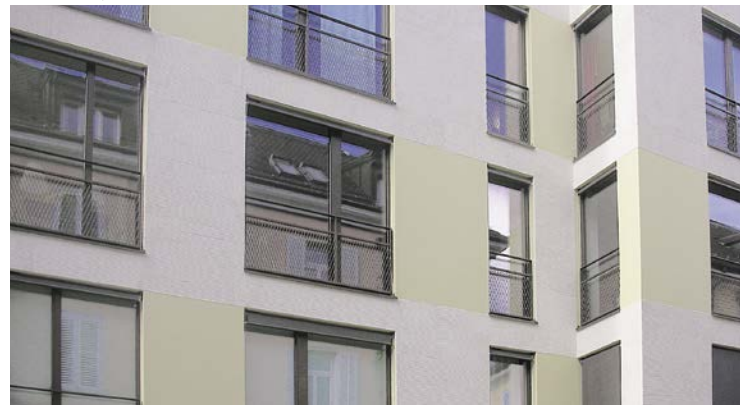
Axensteinstrasse, St. Gallen



Haus Thales, Brig-Glis



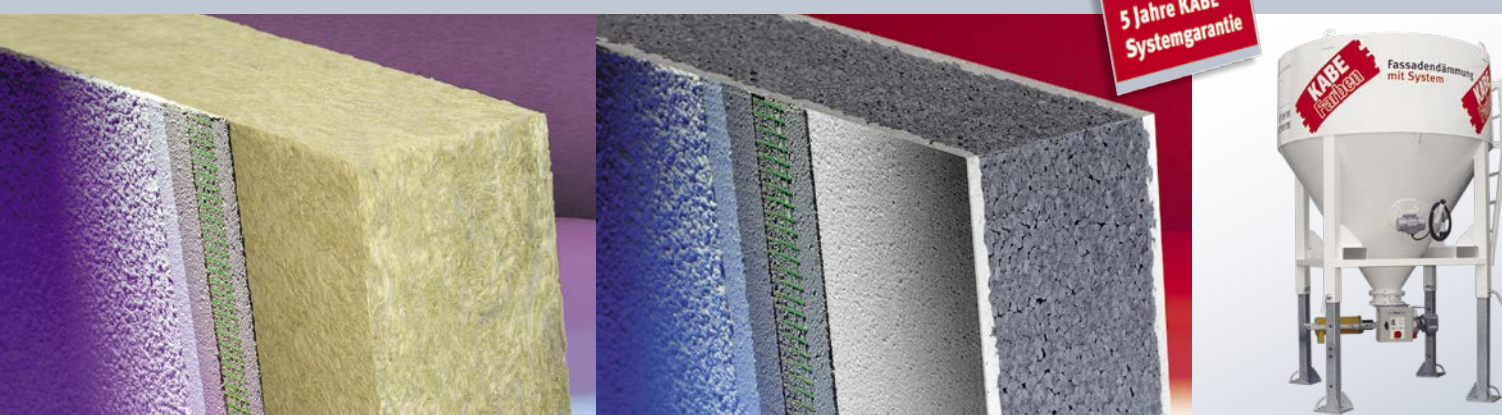
Müllerstrasse, Zürich



Baufeld 11, Bern-Brünnen



Fassadendämmung mit System



Damit Ihnen mehr Energie für Ihr Fachgebiet bleibt.

KABE – Karl Bubenhofer AG liefert nicht nur hochwertige Produkte, sondern ein Systempaket mit darin eingeschlossenen Dienstleistungen.

Unsere System-Technik ist Teil des KABE Systemgedankens. Eine optimale Beratung trägt aus Erfahrung wesentlich dazu bei, dass unsere Systeme sehr sicher, planungsfreundlich und schlussendlich problemlos zu verarbeiten sind.



Materialtechnik

- Eigenes Prüf- und Entwicklungslabor
- Projektarbeit mit den führenden Prüf- und Testlabors in der Schweiz (z.B. EMPA)
- Materialtest an Bewitterungsständen und Feldversuchen

Planungstechnik

- System- und Detailberatungen mit Dokumentationen
- Online-Informationen mit Downloadmöglichkeiten
- Devisierung mit Vorausmass nach NPK
- Bauphysikalische Berechnungen

Baustellentechnik

- Kompetentes Bestellcenter
- Leistungsstarke Logistik
- Anwendungsinstruktion vor Ort
- Verarbeiterschulungen
- Untergrundprüfungen und Feuchtigkeitsmessungen
- Ausführungsbegleitung

